

한국보육진흥원

국민과 함께 성장하는
행복보육의 *Best Partner* ——



한국보육진흥원
Korea Childcare Promotion Institute

국민과 함께 성장하는
행복보육의 *Best Partner*



한국보육진흥원은 영유아 중심 보육정책을 지원하는 공공기관입니다.

우리나라 보육환경은 높아진 국민적 관심과 요구, 확대되어온 재정 지원으로 크게 발전하고 있습니다.

영유아들은 다음 세대를 이끌어갈 우리의 미래입니다.
그러므로 영유아들이 안전하고 행복하게 성장할 수 있도록 지원하는 보육정책은 국가의 근간이 되는 정책입니다.

어린이집을 위한 평가와 지원업무를 수행하고, 보육교직원들을 위한 자격관리와 역량강화 업무를 충실히 수행하여 어린이집이 국가 공적 서비스 제공기관으로서의 역할을 다하도록 지원하겠습니다.

정부와 보육 현장 사이를 연결하는 가교로서, 아이가 행복하고 부모가 믿고 의지할 수 있으며, 나아가 보육교직원들도 만족하며 종사할 수 있는 보육정책이 추진되도록 노력하겠습니다.

한국보육진흥원은 정부 보육정책을 지원하는 공공기관으로서 공정하고 투명하며 끊임없이 혁신을 추구하는 기관이 되겠습니다.
여러분들의 변함없는 관심과 성원을 부탁드립니다.

기관 소개

설립 목적

한국보육진흥원은 **보육서비스의 질 향상**을 도모하고 보육정책을 체계적으로 지원하여 **영유아의 건강하고 행복한 성장과 발달에 기여** 하기 위해 설립 되었습니다.



2019년 6월
‘한국보육진흥원’ 출범

연혁

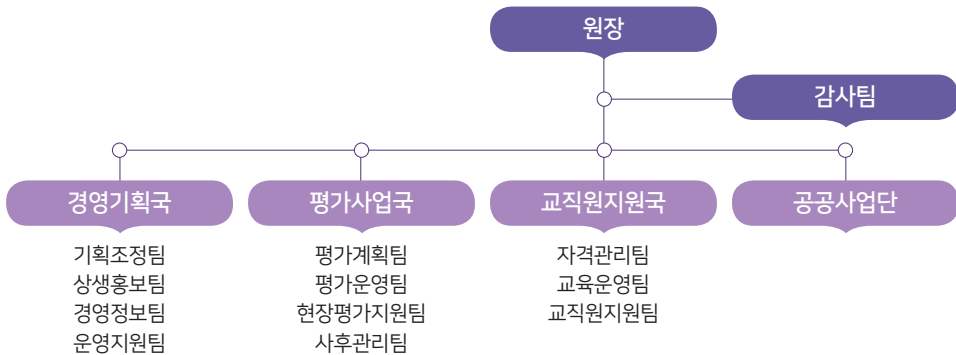
- 2009 • 2009. 11. • 창립 발기인 총회 개최
- 2009. 12. • 법인 설립 허가 승인
- 2010 • 2010. 01. • 통합된 (재)한국보육진흥원으로 업무 개시
- 어린이집 평가인증 사업, 보육교직원
자격검정 및 자격증 교부 사업,
중앙보육정보센터 기관 운영
- 2012 • 2012. 01. • 보건복지부 산하 기타공공기관 지정
- 2018 • 2018. 12. • 영유아보육법 개정 공포
(어린이집 ‘의무평가제’ 전환,
법정기관 ‘한국보육진흥원’ 설립)
- 2019 • 2019. 01. • 준정부기관(위탁집행형) 지정
- 2019. 06. • 어린이집 ‘의무평가제’ 시행,
법정기관 ‘한국보육진흥원’ 출범



비전체계도



조직도



어린이집 평가

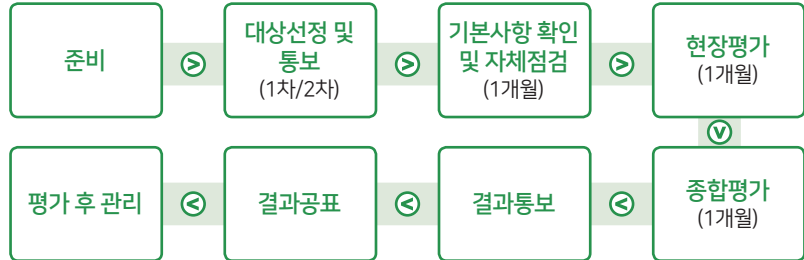
한국보육진흥원에서는 「영유아보육법」 제30조에 근거하여 어린이집 평가 사업을 실시하고 있습니다. 어린이집 평가제도는 보육·양육에 대한 사회적 책임 강화 실현 및 안심 보육환경 조성을 위해 국가 차원에서 모든 어린이집을 주기적으로 평가하여 상시적인 보육서비스 질을 확보하고자 하는 제도입니다.



연혁



평가 운영체계



평가지표

평가 지표(4영역 18지표 59항목)

* 영유아 권리 존중, 급간식 위생, 안전 분야 필수지표(요소) 확대

- 보육과정 및 상호작용
- 건강·안전



- 보육환경 및 운영관리
- 교직원



평가등급

어린이집 평가등급은 4등급(A, B, C, D)으로 구분하며, A, B등급은 3년, C, D등급은 2년의 평가주기를 부여합니다.

	등급 구분(정의)	등급부여기준	주기
A	국가 평가에서 제시하고 있는 기준을 모든 영역에서 충족함	4개 영역 모두 '우수'인 경우 (필수 지표 및 요소 충족)	3년
B	국가 평가에서 제시하고 있는 기준을 대부분 충족함	'우수' 영역이 3개 이하이며 '개선필요' 영역이 없는 경우	
C	국가 평가에서 제시하고 있는 기준 대비 부분적으로 개선이 필요함	'개선필요' 영역이 1개 있는 경우	2년
D	국가 평가에서 제시하고 있는 기준 대비 상당한 개선이 필요함	'개선필요' 영역이 2개 이상인 경우	

결과공표

평가결과(A~D등급) 등 전체 어린이집에 대한 평가 이력정보를 통합정보 공시 홈페이지(www.childinfo.go.kr)를 통해 공개합니다.

	구분	결과공표 내용
평가제 시행 이후 평가정보	평가 결과 A~D 등급	A등급/B등급/C등급/D등급
	평가 이후 범위반·행정처분 발생	D등급(등급조정)*
	대표자 변경, 6개월 이상 운영 중단 후 재개	평가예정**
	신규개원	평가예정**
평가제 시행 이전 인증정보	미인증(평가참여 이력 없음)	-
	인증유지	(평가제 결과 확정 이전까지 기존 공표 내용 유지)
	인증취소·인증종료·인증유효기간 만료	인증취소/인증종료/인증유효기간 만료

* 'D등급(등급조정)'은 통합정보공시 홈페이지 최하위 등급 조정에 포함되는 사유 안내

** '평가예정'은 신규개원, 대표자 변경, 6개월 이상 운영 중단 후 재개 시 운영재개일로부터 1년 경과 후 평가 예정

어린이집 평가

평가 후 관리

한국보육진흥원에서는 평가 후 어린이집이 평가주기 동안 일정 수준 이상의 보육서비스 수준을 유지하고 지속적으로 향상시켜 나갈 수 있도록 관리·지원하고 있습니다.



연차별 자체점검

평가결과 A,B등급 어린이집은 평가주기 동안 스스로 보육서비스의 질적 수준을 점검하여 개선·보완하도록 매년 자체점검을 실시하고 그 결과를 제출



사후방문지원(컨설팅)

평가결과 C,D등급 어린이집을 대상으로 개선이 필요한 지표, 보육과정 운영 등 어린이집 운영전반에 대한 방문지원(컨설팅), 교육 및 정보 제공 등 지원



평가 관련 보육교직원 교육, 정보 제공

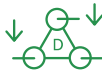
보육교직원을 대상으로 평가지표 관련 지식과 정보를 교육(온라인 포함) 등을 통해 제공



확인점검

평가 받은 어린이집 중 일부를 불시 방문하여 보육서비스의 질 유지 수준 확인

* (대상) 평가내용과 관련된 민원 발생, 법 위반 및 행정처분, 연차별 자체점검보고서 미제출, 평가이후 대부분의 교사가 이직한 어린이집, 정보공시 부실 어린이집, 필수요소(3영역) 일정기준 미충족 어린이집 등



최하위 등급(D등급) 조정

평가받은 어린이집에서 법 위반 및 행정처분 등이 발생한 경우 기존 평가등급을 최하위 등급(D등급)으로 조정



평가주기 조정관리

평가받은 어린이집에서 변경인가 등 평가주기 조정사유가 발생한 경우 해당 어린이집의 평가주기를 조정

보육교직원 지원



한국보육진흥원은 보육교직원의 전문성 제고와 실무능력 강화를 위해 보육교직원 자격증 교부사업, 분야별 맞춤형 교육 및 지원 사업을 실시하고 있습니다.

보육교직원 자격관리 사업

어린이집 원장, 보육교사, 장애영유아를 위한 보육교사의 자격검정 및 자격증(자격확인서) 교부를 통해 자격관리의 효율성과 투명성 제고

(법적근거: 영유아보육법 제21조 및 동법 시행령 제21조, 장애아동복지지원법시행령 제5조)

● 보육교직원 자격종류

- 「어린이집 원장」자격증 : 장애아전문 / 일반 / 가정 / 영아전담 / 40인 미만
- 「보육교사」자격증 : 보육교사 1급 / 2급 / 3급
- 「장애영유아를 위한 보육교사」자격확인서

● 교부절차

- 보육인력 국가자격증 홈페이지(<http://chrд.childcare.go.kr>)에서 신청
- 신청 및 서류접수, 자격검정, 자격증(자격확인서) 교부 등 3단계 절차로 진행

신청 및 서류접수

- 인터넷신청
- 수수료 결제
(신청 건당 1만원)
- 서류제출(등기우편)

자격검정

- 서류검정 결과 자격 기준 충족 시 인정 판정
- 서류검정 결과 자격 기준 미충족 시 보류 (보완서류 제출) 또는 불인정 판정
- 서류검정 결과 특수 사례 해당 시 자격검정위원회 심의

자격증 교부

- 자격증 제작
- 자격증 발송

※ 처리기간: 서류접수완료 후 14일 이내(공휴일 제외)

보육교직원 지원

보육교직원 마음성장 프로젝트 사업 (인성교육)

현직 보육교직원을 대상으로 보육업무를 수행하면서 느끼는 마음상태를 점검하고, 그 결과에 따라 맞춤형 교육을 실시함으로써 보육교직원의 직무스트레스 경감 및 업무만족도 향상 지원

- 교육 대상(원장, 보육교사)에 따른 맞춤형 교육 실시
- 교육 영역(자존감, 소명감, 정서능력, 대인관계), 교육 형태(3시간, 5시간, 8시간) 선택 가능

인성 자기진단

- 마음성장 프로젝트 홈페이지 (mindup.kcpi.or.kr) 접속 및 로그인
- 인성 자기진단 (자기이해테스트) 실시

진단 결과 확인

- 인성 자기진단 결과 해석
- 진단결과에 따른 교육 프로그램 추천

교육 신청 및 참여

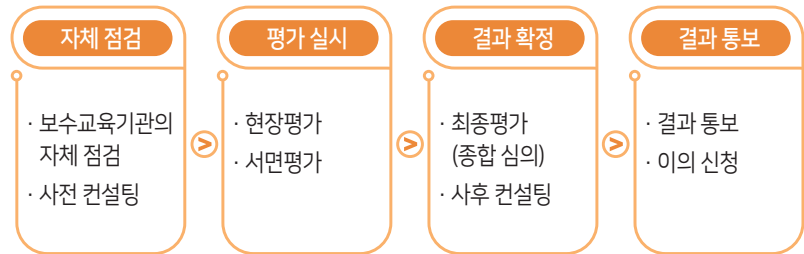
- 맞춤형 교육 프로그램 신청
- 4개 영역(자존감, 소명감, 정서능력, 대인관계) 중 선택
- 3시간, 5시간, 8시간 중선택
- 마음성장 프로젝트 교육 참여
- 만족도조사 실시 및 수료증 발급



보수교육기관 평가 사업

보수교육기관의 교육 여건, 교육과정, 기관 운영 등을 종합적으로 평가하고, 상시 질 관리 지원을 통해 시·도별로 관리·운영되고 있는 보수교육의 질 향상을 도모

- 표준화된 평가지표를 기반으로 보수교육기관(온라인·집합) 평가 실시
- 평가 사전·후 컨설팅 지원



온라인 교육 컨텐츠 개발 및 보급 사업

다양한 보육 수요와 관련한 교육내용을 개발하여 한국보육진흥원 온라인 교육 홈페이지(<http://edu.kcpi.or.kr>)에 탑재·보급

- 평가인증의 이해, 다문화 보육, 시간제 보육, 안심보육 교직원 연수, 보육실습 지도, 장애아 통합보육, 보육사업안내(지침) 교육



어린이집 지원

한국보육진흥원은 어린이집의 안정적인 운영, 품질 관리를 위해 어린이집 지원 사업을 운영하고 있습니다.

공공형어린이집 품질관리 사업

공공형어린이집의 보육서비스 품질을 지속적으로 관리하여 질 높은 보육 서비스를 제공토록 하고 이를 통해 수요자의 신뢰도를 제고함으로써 믿고 맡길 수 있는 어린이집 확충에 기여

● 공공형어린이집이란?

우수한 민간·가정, 법인·단체 등 어린이집을 선정하여 안정적인 운영과 품질관리를 위해 운영비를 지원함으로써 양질의 보육을 영유아에게 제공하는 제도



운영관리 사업

품질관리 컨설팅, 재무회계 소그룹 교육, 상설특강, 정보공시 관리

보육교직원 전문성 강화 사업

원장연수, 교사연수, 우수사례 공모전

운영지원 사업

전문정보 제공, 공공형 홍보, 관계기관 관리, 전문가 인프라 운용, 전산관리

국공립어린이집 확충 지원 사업

다양한 방식의 국공립어린이집 확충을 안정적으로 추진하기 위해 체계적 관리 지원

- 확충 방식별(장기임차, 신축, 리모델링) 운영체계 및 지침 개발
- 중앙-지방간의 네트워크 구축을 위한 워크숍 및 각종 회의 개최 지원
- 장기임차, 신축, 리모델링 현장조사 및 전환 적정성 여부 검토
- 국공립어린이집 확충 실적 데이터 관리·분석



**취약보육
(장애아, 다문화)
지원 사업**

취약보육(장애아, 다문화)의 질적 수준 제고 및 담당 보육교직원 전문성과 실무능력 강화를 위한 맞춤형 교육 및 컨설팅 지원

- 취약보육(장애아, 다문화) 담당 보육교직원 교육
- 취약보육(장애아, 다문화) 보육과정 컨설팅

매뉴얼 개발

취약보육서비스 품질 제고를 지원하기 위한 취약 보육(장애아, 다문화) 보육과정 컨설팅 매뉴얼 개발

**매뉴얼 보급(심화)
교육**

자율장학 지원을 위한 오프라인 보급교육 및 소집단 심화교육

**온라인 교육
개발 및 보급**

자율장학 지원을 위한 온라인 교육 개발 및 보급

**시간제보육사업
관리**

● 시간제보육이란?

- 가정양육을 하는 경우에도 지정된 서비스 제공기관(어린이집, 육아종합 지원센터 등)에서 시간단위로 보육서비스를 이용하고 이용한 시간만큼 보육료를 지불하는 서비스

**담당자 교육 및
모니터링**

- 사업 운영지원을 위해 관계기관 담당자별 교육 실시
- 시간제보육 서비스의 안정적 운영 및 서비스 질 향상을 위해 모니터링 실시

운영지원

- 교육자료 제작 및 보급, 전산시스템 개선, 민원응대
- 성과보고회 개최, 유공자 표창 등 지원

홍보

시간제보육 서비스 인지도 및 이용률 제고하고자 언론보도, 기획기사, 온·오프라인 홍보, 지역별 맞춤형 홍보, 홍보물 제작 및 배포

어린이집 지원

부모모니터링단 운영 지원

부모모니터링단 사업의 효과적인 관리·지원 체계를 구축함으로써 지자체 및 육아종합지원센터의 원활한 사업운영 지원

- 부모모니터링 사업담당자 및 단원 교육
- 모니터링 지표 관리, 상담지원 및 자료제작
- 협의체 및 간담회 운영, 만족도조사, 사업실적 관리 등

보육교직원 대상 보육사업안내 (지침) 교육

어린이집 보육교직원 대상 보육사업안내 지침 교육을 실시하여 정책 변화에 대한 보육 현장의 이해 제고

- (교육 내용) 보육사업안내 개요, 보육지침 주요 변경사항 위주의 교육내용 구성
- (교육 형태) 한국보육진흥원 온라인교육 홈페이지(<http://edu.kcpi.or.kr>)에 탑재

어린이집 이용 불편·부정신고 센터 운영 및 현지조사 지원

어린이집 이용불편·부정신고센터 운영을 활성화하여 어린이집 운영의 투명성과 공공성을 확보하고, 보건복지부·지자체 현지조사 지원을 통해 현지조사의 실효성 및 전문성 제고

어린이집 이용불편·부정신고센터 운영

어린이집 운영 및 부정신고, 아동학대 및 급식 비리 등 어린이집 관련 신고 건에 대한 상담, 현지조사 연계 및 사후조치

현지조사 지원

조사팀 구성, 현지조사 대상을 선정하여 보건복지부·지자체의 현지조사 지원

지도점검 담당자 역량강화 지원

점검 매뉴얼 제작 및 보급, 담당 공무원 교육, 자문단 운영 등

중앙육아종합지원센터 위탁 운영



전국 100여개소의 육아종합지원센터를 지원하고 관리하는 중앙육아종합지원센터를 위탁 운영

● 중앙육아종합지원센터는?

영유아 보육에 대한 제반 정보제공 및 상담을 통하여 보육수요자에게 보육에 대한 편의를 도모하고 어린이집과의 연계체제를 구축하여 어린이집 운영의 효율성 증진, 육아종합지원센터 간의 중앙거점기관 역할

● 육아종합지원센터 전달체계



● 사업 내용

- 보육지원사업

표준보육과정 교육, 3-5세 연령별 누리과정 연수, 아동학대 예방교육, 어린이집 보육컨설팅 지원, 열린어린이집 지원, 보육교직원 상담, 보육정보지 발간
- 양육지원사업

센터 공통 부모교육 기획·관리, 공통 부모교육 온라인 콘텐츠 개발, 부모상담 (온라인 양육상담), 양육서비스(장난감·도서대여서비스 운영지원, 놀이체험실 운영 지원)
- 센터운영 지원사업

직원역량강화 교육, 육아종합지원센터 운영지원, 육아종합지원센터 평가 및 컨설팅, 센터 우수운영사례 및 이용사례 공모, 전산시스템 운영관리(원격교육시스템, 통합홈페이지, 업무관리시스템, 보육과정 홈페이지)



한국보육진흥원
Korea Childcare Promotion Institute

(04303) 서울시 용산구 청파로 345 주연빌딩 3,4,5,6층
전화 02)6901-0100 팩스 02)6901-0141 www.kcpi.or.kr